



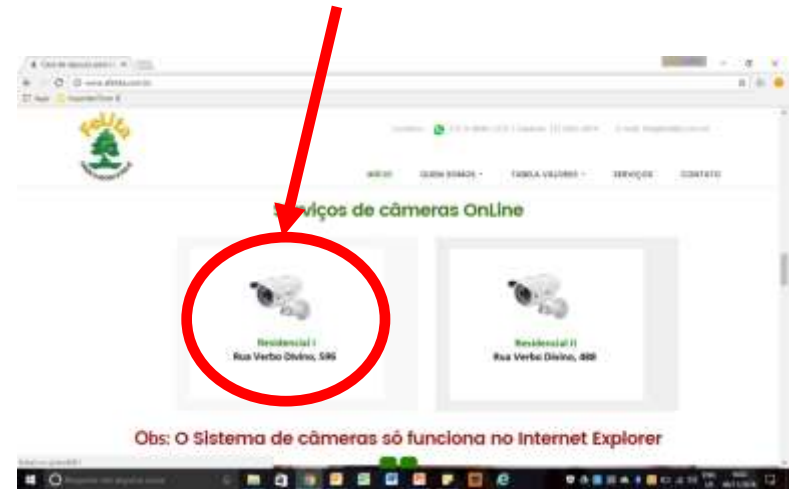
Passo a Passo para Acessar as Câmeras

Após o 1º acesso vários passos não são mais necessários

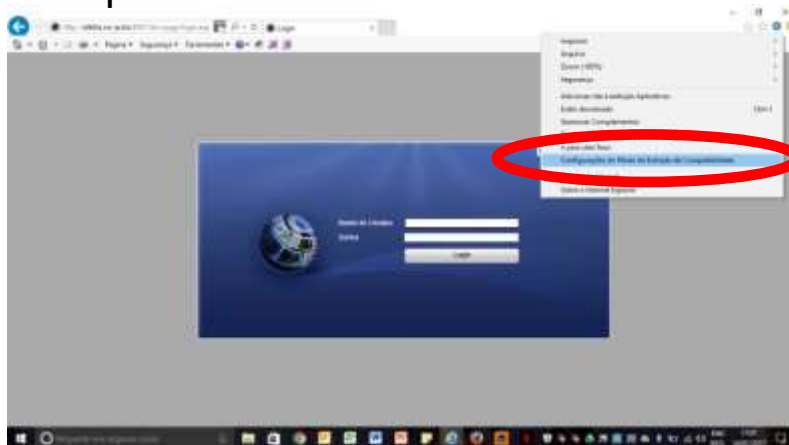
1. Acessar www.ResidencialFelita.com.br com Internet Explorer



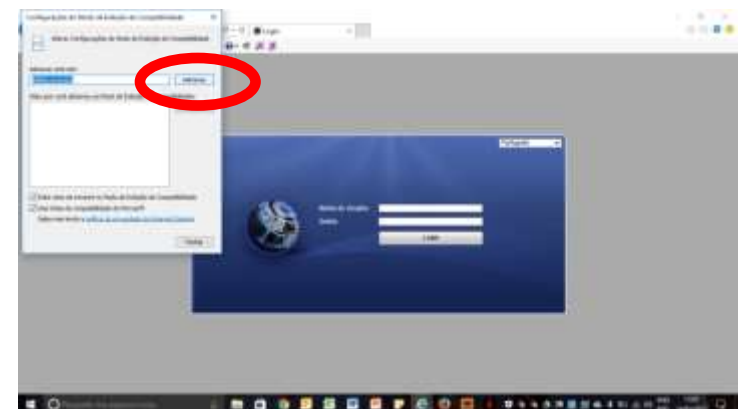
2. Selecionar o “Verbo Divino 596”



3. Selecionar “Configurações do Modo... Compatibilidade”



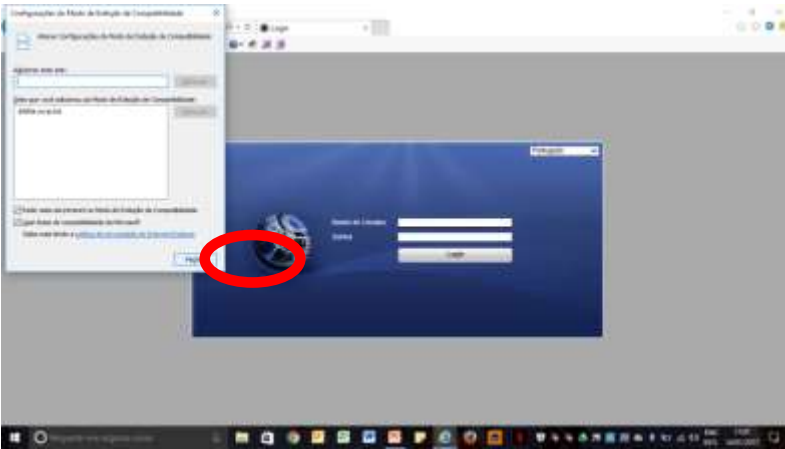
4. Selecionar “adicionar”



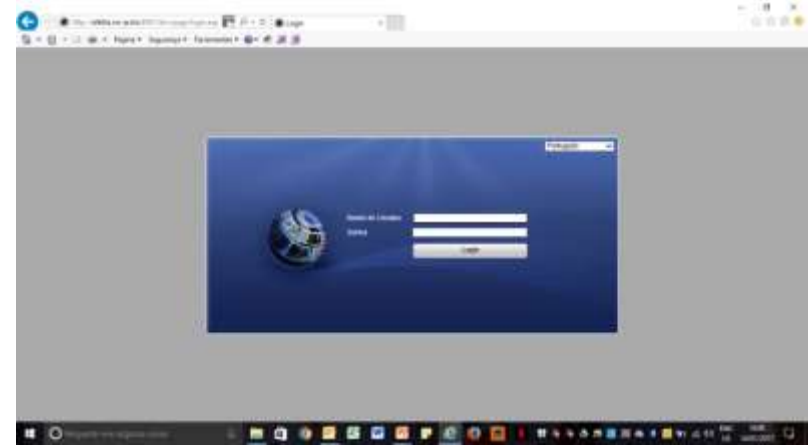
Passo a Passo para Acessar as Câmeras

Após o 1º acesso vários passos não são mais necessários

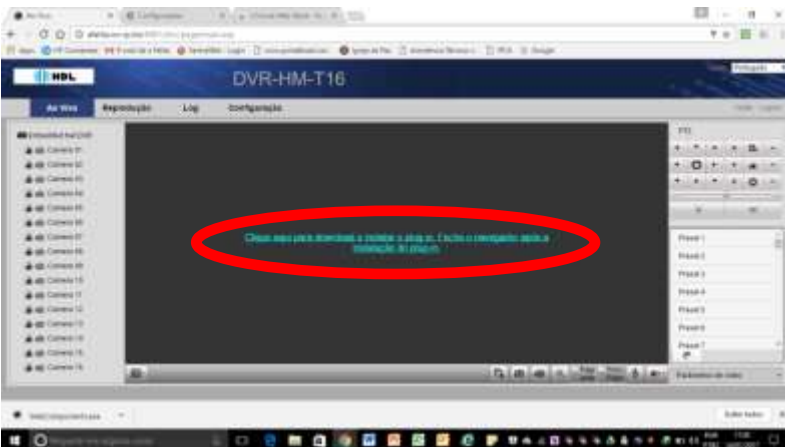
5. Selecionar “fechar”



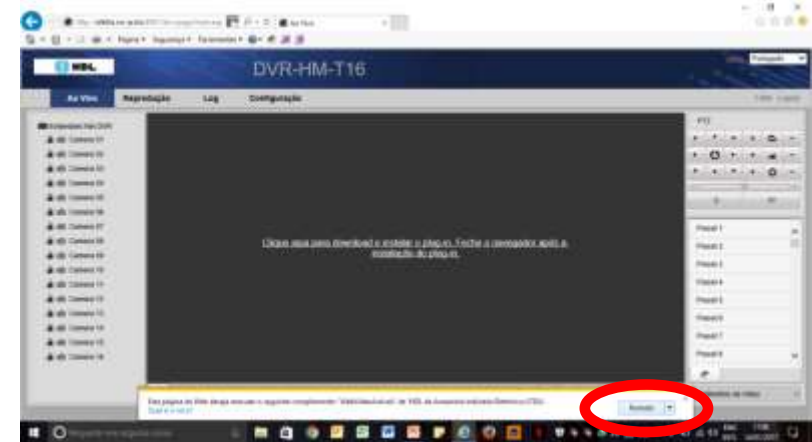
6. Preencher o usuário e a senha



7. Selecionar “Clique aqui...”



8. Selecionar “Permitir”



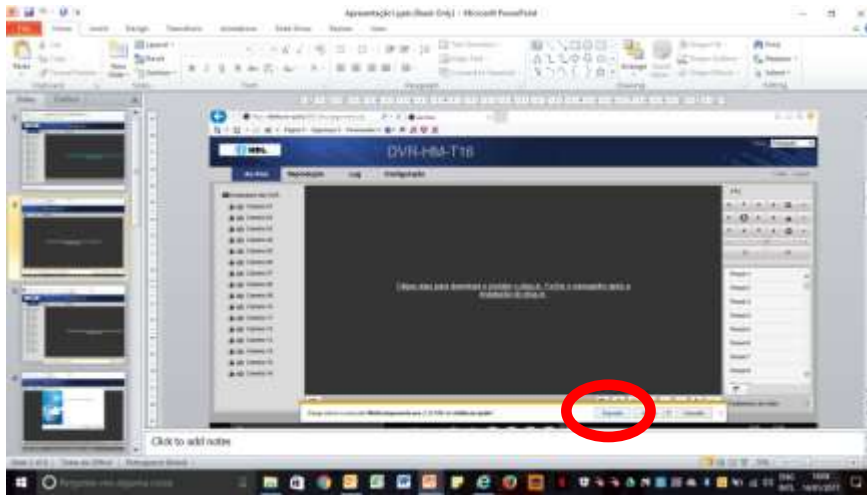


Passo a Passo para Acessar as Câmeras

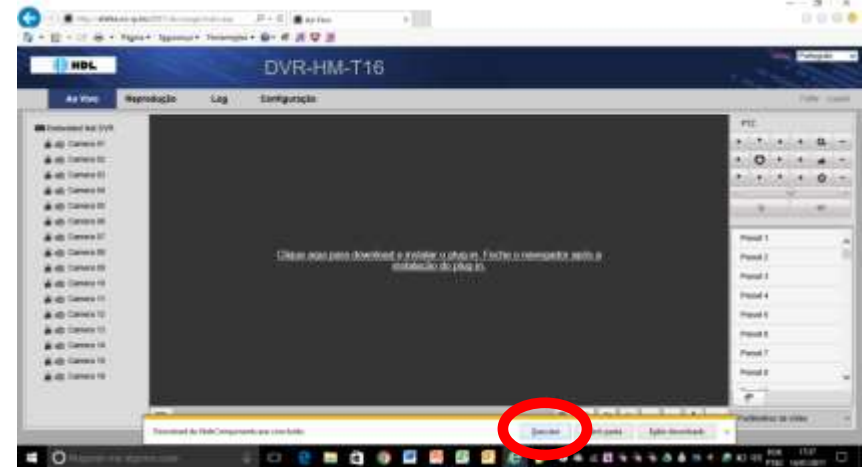


Após o 1º acesso vários passos não são mais necessários

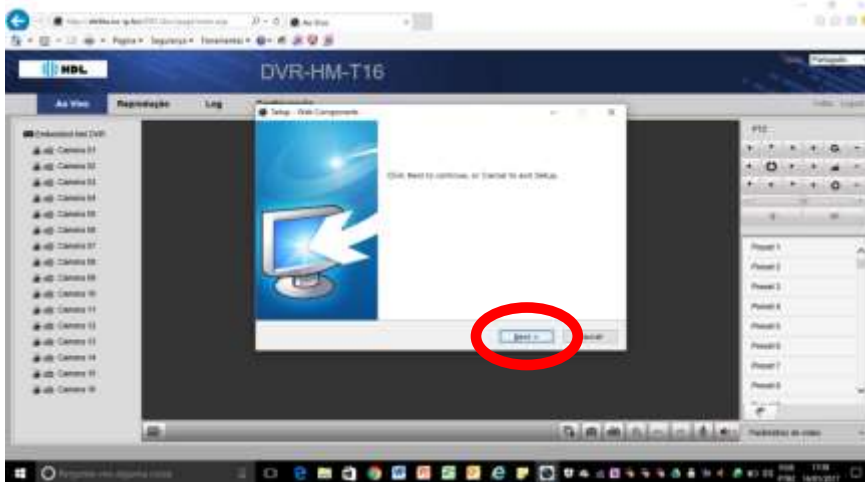
9. Selecionar “Executar”



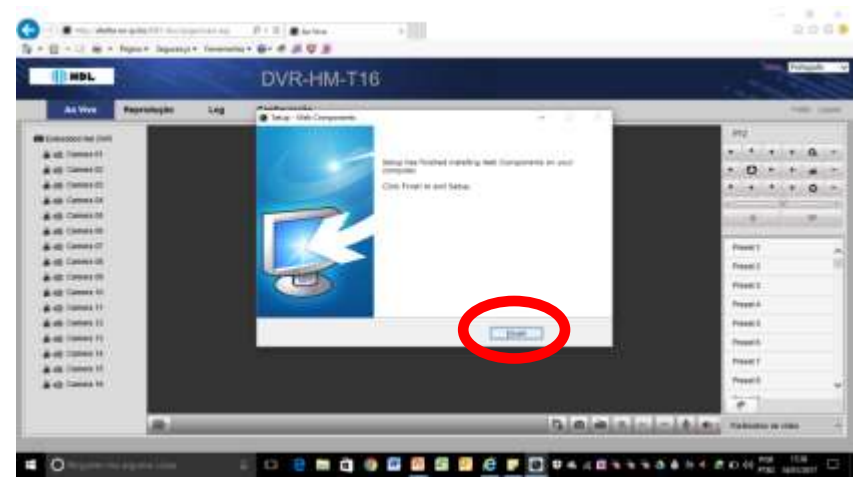
10. Selecionar “Executar” de novo



11. Selecionar “next”



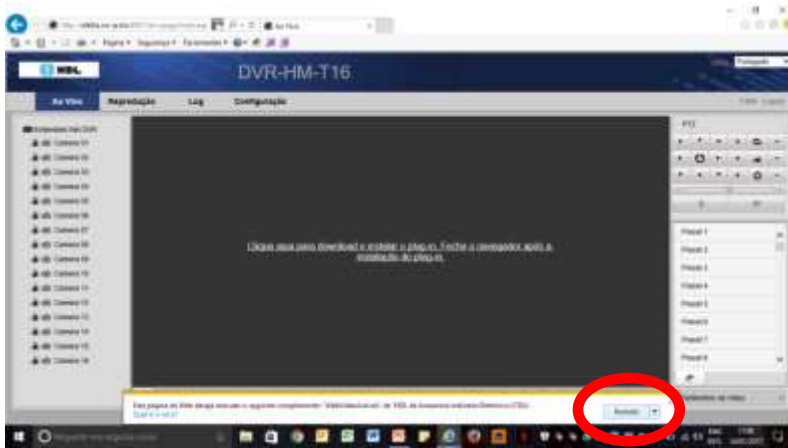
12. Selecionar “Finish”



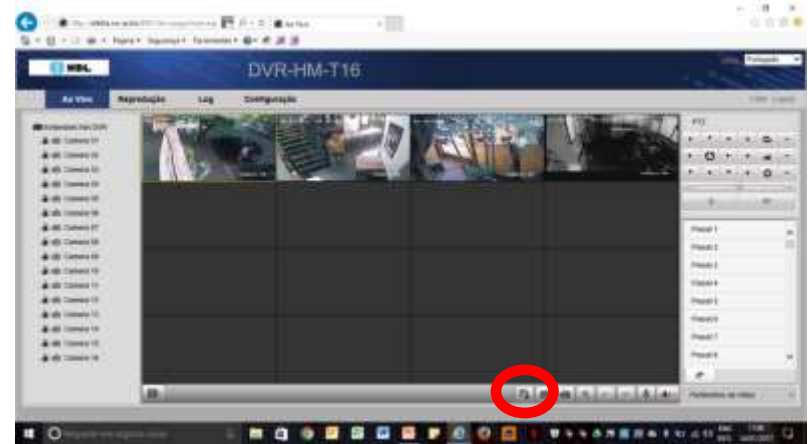
Passo a Passo para Acessar as Câmeras

Após o 1º acesso vários passos não são mais necessários

13. Selecionar “Permitir”



14. Selecionar “” e as imagens aparecem



15. Para sair, selecionar “Log Out”



Assistência técnica da HDL:
Tel: (11) 4025-6500
Tipo de DVR: HM T-16

Como Acessar as Câmeras com Smartphone

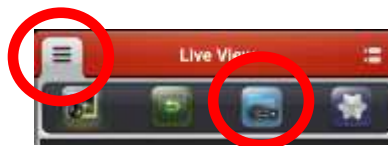
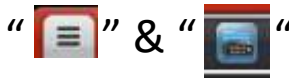
(Funciona apenas com conexão de alta velocidade como Wifi)

1. Baixar o aplicativo
“HMS Mobile”
de Legrand



Nota: Apenas dispo- nível
para Android & iPhone

2. Selecionar



3. Inserir essa informação



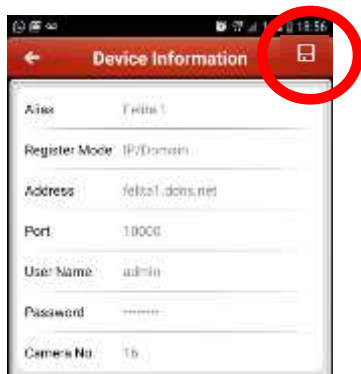
Felita
IP/Domain
Felita1.ddns.net
10000
Usuário
Senha
Câmeras: deixar “0”

Nota: a Gerontologa providencia
“Usuário” & “Senha” via email
gerontologa@ResidencialFelita.com.br

4. Selecionar “



5. As imagens devem aparecer



Assistência técnica:
Tel: (11) 4025-6500
Tipo DVR HM T-16